



ÇUKUROVA ÜNİVERSİTESİ

2025 Yılı

*Karaisalı Meslek Yüksekokulu
Birim Faaliyet Raporu*

Ocak 2026
ADANA

*Çukurova Üniversitesi
Karaisalı Meslek Yüksekokulu
Balcalı / ADANA
<https://karaisalimyo.cu.edu.tr/>*

İçindekiler

BİRİM YÖNETİCİSİ SUNUŞU	4
I- GENEL BİLGİLER	5
A- MİSYON VE VİZYON	5
B- YETKİ, GÖREV VE SORUMLULUKLAR	5
C- İDAREYE İLİŞKİN BİLGİLER	6
1- <i>Fiziksel Yapı</i>	6
2- <i>Teşkilat Yapısı</i>	8
a- <i>Akademik Yapı</i>	8
b- <i>İdari Yapı</i>	8
3- <i>Teknoloji ve Bilişim Altyapısı</i>	9
4- <i>İnsan Kaynakları</i>	10
a- <i>Akademik Personel</i>	10
b- <i>İdari Personel</i>	11
5- <i>Sunulan Hizmetler</i>	14
a- <i>Eğitim-Öğretim Hizmetleri</i>	14
b- <i>İdari Hizmetler</i>	16
c- <i>Kütüphane Hizmetleri</i>	16
d- <i>Kafeterya Hizmetleri</i>	16
6- <i>Yönetim ve İç Kontrol Sistemi</i>	17
II- AMAÇ VE HEDEFLER	17
A- TEMEL POLİTİKALAR VE ÖNCELİKLER	17
B- BİRİMİN STRATEJİK PLANDA YER ALAN AMAÇ VE HEDEFLER	17
C- DİĞER HUSUSLAR	18
III- FAALİYETLERE İLİŞKİN BİLGİ VE DEĞERLENDİRMELER	18
A- MALİ BİLGİLER	18
1- <i>Bütçe Uygulama Sonuçları</i>	18
B- PERFORMANS BİLGİLERİ	18
1- <i>Program, Alt Program, Faaliyet Bilgileri</i>	18
2- <i>Performans Sonuçlarının Değerlendirilmesi</i>	20
3- <i>Stratejik Plan Değerlendirme Tabloları</i>	22
IV- KURUMSAL KABİLİYET VE KAPASİTENİN DEĞERLENDİRİLMESİ	25
A- ÜSTÜNLÜKLER	25
B- ZAYIFLIKLAR	26
V- ÖNERİ VE TEDBİRLER	26
EKLER	27
EK-1 HARCAMA YETKİLİSİ İÇ KONTROL GÜVENCE BEYANI	27

BİRİM YÖNETİCİSİ SUNUŞU

Çukurova Üniversitesi Karaisalı Meslek Yüksekokulu, Yükseköğretim kurulunun 21.03.1996 tarih ve 4884 sayılı yazısı ile Bilgisayar Programcılığı, 16.05.1996 tarih ve 8172 sayılı yazısı ile de Maden Programı açılmıştır. 1996-1997 yılında bu iki programla öğretime başlanmıştır. Yükseköğretim kurulunun 26.02.1997 tarih ve 3299 sayılı yazısı ile önceki programlara ek olarak Harita Kadastro ve Seracılık Programları açılmış olup 1997-1998 yılında 4 programla öğretim faaliyetleri sürdürülmüştür. Yüksekokula 5. program olarak 1 Mart 2000 tarihinde Bilgisayar Destekli Tasarım Programı açılmış ve "MEB-YÖK Meslek Yüksekokulları Program Geliştirme Projesi" kapsamında bu programın ismi Makine Programı olarak değiştirilmiştir. 04.06.2004 yılında İş Sağlığı ve Güvenliği Programı, Yükseköğretim kurulunun 08.07.2009 tarih ve 3118 sayılı yazısı ile Bilgisayar Destekli tasarım ve Animasyon ile Tıbbi ve Aromatik Bitkiler programları açılmış olup, 27.05.2025 tarihinde Makine programı da CNC Programlama ve Operatörlüğü programına dönüştürülmüştür. Halen Yüksekokulda Normal Öğretimde 7 program ile öğretim devam etmektedir. Toplam 5 bölüm 7 programda 2 yıllık ön lisans eğitimi verilmektedir.



Yüksekokulumuzda 1 Profesör, 4 Doçent, 1 Dr. Öğr. Üyesi, 4 Öğr. Gör. Dr. ve 8 Öğr. Gör. olmak üzere toplam 18 Öğretim Elemanı ile eğitim öğretime devam edilmektedir. Mevcut öğretim elemanı kadrosu ile öğrencilere nitelikli teorik eğitimin uygulamalı derslerle yürütülmesi ile mesleki alt yapısı güçlü mezunlar yetiştirilmektedir.

Sanayi ve Kamu Kurumlarının ihtiyaç duyduğu alanlarda teorik ve uygulamalı eğitim alan öğrenciler, nitelikli mesleki-teknik eleman olarak yetiştirilerek Tekniker/Meslek Elemanı unvanı ile mezun olmaktadır.

Bilimin aydınlattığı yolda; vatan sevgisi ve milli değerlerini özümsemiş, çalışkan, modern, toplumsal sorumluluk bilincine sahip, insan haklarına ve toplumun değer yargılarına saygı duyan, etik değerlere özen gösteren, çağımızın gereklerine uygun temel eğitime sahip, sanayinin ihtiyacı olan alanlarda teorik ve uygulamalı eğitimi almış, Atatürk İlke ve inkılaplarına bağlı, aydın ve çağdaş "Teknikerler" yetiştirmektedir.

Prof.Dr. Füsun DOBA KADEM

Yüksekokul Müdürü

I- GENEL BİLGİLER

Atatürk İlke ve Devrimlerine bağlı, demokratik, insan hak ve özgürlüklerine saygılı, çalışkan ve topluma yararlı bireyler yetiştirme misyonu üstlenmiştir.

A- MİSYON VE VİZYON

Bilim ışığının aydınlattığı yolda; modern, yaratıcı ve pozitif düşünen; katılımcı, üretken ve nitelikli bir neslin temelini oluşturan, sorumluluk bilincine ve ust düzey alan bilgisine sahip, sorgulayan, araştıran, modern teknolojileri izleyen, kullanan ve geliştirebilen, elde ettiği bilgileri insanlık yararına kullanarak, büyük Atatürk'ün belirlediği çağdaş uygarlık düzeyinin üzerine çıkma hedefini gözetken, çalışkan ve topluma yararlı, insan ve insanlık sevgisini özümsemiş bireyler yetiştirme ülküsünü yaşam biçimine dönüştürmüş aydın ve çağdaş TEKNİKELER yetiştirmektedir.

B- YETKİ, GÖREV VE SORUMLULUKLAR

YETKİ; 2547 Sayılı Yasa ve Akademik Teşkilat Yönetmeliği hükümlerine göre Yüksekokulun yönetiminden Yüksekokul Müdürü yetkili ve sorumludur. Yüksekokul Müdürüne yardımcı olmak üzere, iki Müdür Yardımcısı görev yapmaktadır.

GÖREV; Yüksekokul Müdürü, Yüksekokul Yönetim Kurulu ile Yüksekokul Kuruluna başkanlık etmektedir. 5018 Sayılı Yasa gereğince Yüksekokulun Harcama Yetkilisi olarak görev yapmaktadır.

Yüksekokul Sekreteri idari büroların sevk ve idaresi ile görevlidir. Yüksekokul Harcama Yetkilisinin direktifleri doğrultusunda bir müdür yardımcısı Gerçekleştirme Görevlisi olarak görev yapmaktadır.

SORUMLULUKLAR; Yüksekokul Müdürü, Yüksekokulun sevk ve idaresi ile 5018 Sayılı Yasa gereğince Yüksekokulun Harcama Yetkilisi olarak mali kaynakların amaca uygun olarak kullanımını sağlamaktan sorumludur.

Yüksekokul Sekreteri, idari örgütün başı olarak idari büroların tüm faaliyetlerinden sorumludur. Ayrıca Müdür Yardımcısı Gerçekleştirme Görevlisi olarak Yüksekokul Müdürünün (Harcama Yetkilisinin) talimatları doğrultusunda mali kaynakların harcanması için hazırlık yapmak, lüzümlü belgeleri düzenlemek, Strateji Geliştirme Daire Başkanlığı Muhasebe Yetkilisine bildirilmesini sağlamaktan sorumludur.

C- İDAREYE İLİŞKİN BİLGİLER

1- Fiziksel Yapı

Kapalı alanlara ilişkin bilgiler aşağıdaki tabloda gösterilmiştir

HİZMET BİNASI ALANLARI	ADET	KAPALI ALAN MİKTARI (m ²)	KAPASİTE (Kişi)
EĞİTİM ALANLARI			
Sınıf	12	771	690
Amfi	-	-	-
Toplantı Salonu	1	84	100
Konferans Salonu	1	84	100
Bilgisayar Laboratuvarı	3	166	120
...			
SOSYAL ALANLAR			
Öğrenci Yemekhanesi	1	250	120
Personel Yemekhanesi			
Kütüphane	1	84	30
Kantin	1	392	140
Kafeterya	-	-	-
Dolu Lojman	-	-	-
Boş Lojman	-	-	-
Misafirhane	-	-	-
Sinema Salonu	-	-	-
Dinlenme Tesisleri	-	-	-
Öğrenci Kulüpleri	-	-	-
Mezun Öğrenciler Derneği	-	-	-
Okul Öncesi (Anaokul)	-	-	-
İlköğretim Okulu (Hastanede yatan çocuklar için)	-	-	-
...			
KAPALI SPOR ALANLARI			
Yüzme Havuzu	-	-	-
Basketbol Sahası	-	-	-
Voleybol Sahası	-	-	-
Kondisyon Salonu	-	-	-
Güreş Antrenman Salonu	-	-	-
Spor Salonu	-	-	-
Kürek Evi	-	-	-
Jimnastik Salonu	-	-	-
Masa Tenisi Salonu	-	-	-
...			
İDARİ ALANLAR			
Akademik Personel Çalışma Ofisi	18	397	21
İdari Personel Çalışma Ofisi	5	175	8
Ambar	1	12	-
Arşiv	1	3	-
Atölyeler	3	169	100
...			
SAĞLIK ALANLARI			
Acil Servis	-	-	-
Yoğun Bakım	-	-	-
Ameliyathane	-	-	-

Poliklinik	-	-	-
Klinik	-	-	-
Laboratuvar	-	-	-
Eczane	-	-	-
Radyoloji Alanı	-	-	-
Nükleer Tıp Alanı	-	-	-
Sterilizasyon Alanı	-	-	-
Hemodiyaliz	-	-	-
Mutfak	-	-	-
Çamaşırhane	-	-	-
Teknik Servis	-	-	-
Kan Merkezi	-	-	-
Yanık Ünitesi	-	-	-
Onkoloji	-	-	-
DİĞER ALANLAR			
...			

Açık spor tesislerine ilişkin bilgiler aşağıdaki tabloda gösterilmiştir.

AÇIK SPOR TESİSİ TÜRÜ	ADET	ALAN (m²)
Yüzme Havuzu	-	-
Basketbol Sahası	1	450
Voleybol Sahası	1	450
Atletizm Parkuru ve Sahası	-	-
Tenis Kortu	-	-
Halı Futbol Sahası	-	-
Kum Saha (Futbol, Hentbol, Voleybol)	1	500
...		

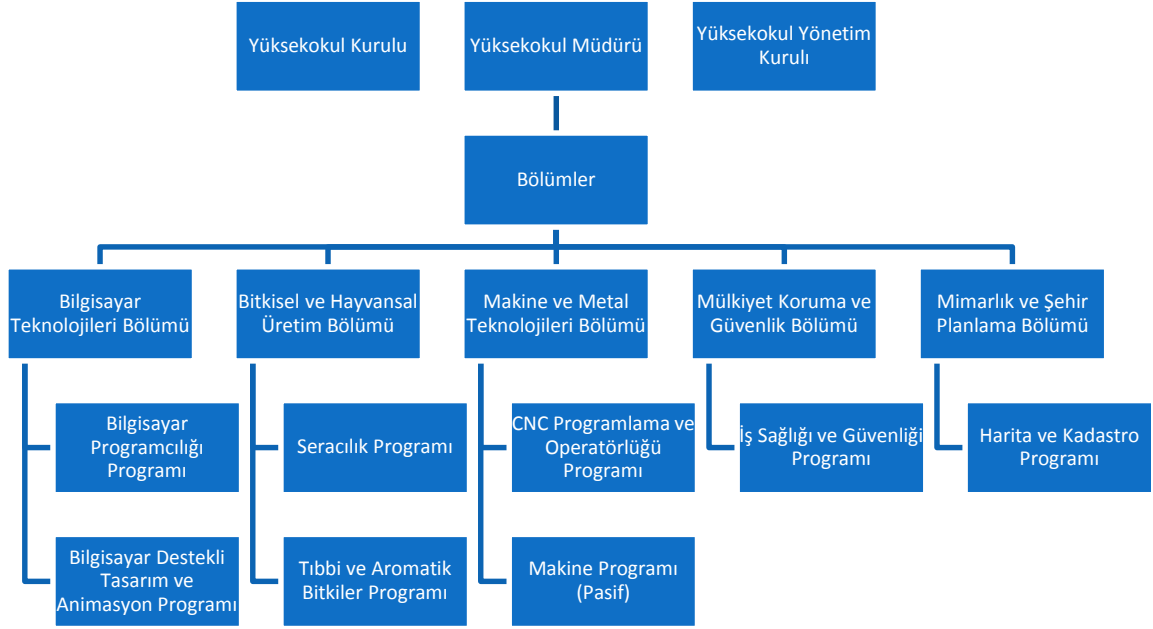
Taşıtlara ilişkin bilgiler aşağıdaki tabloda gösterilmiştir.

(T) CETVELİ SIRA NO	TAŞITIN CİNSİ	MEVCUT TAŞIT SAYISI	HİZMET ALIMIYLA KULLANILAN TAŞIT SAYISI
T1-a (1)	Binek otomobil	1	1
T1-b (2)	Binek otomobil	-	-
T2-	Binek otomobil	-	-
T3-	Station-Wagon	-	-
T4-	Arazi binek (En az 4, en çok 8 kişilik)	-	-
T5-	Minibüs (Sürücü dâhil en fazla 17 kişilik)	-	-
T6-	Kaptıkaçtı (Arazi hizmetleri için)	-	-
T7-	Pick-up (Kamyonet, sürücü dâhil 3 veya 6 kişilik)	-	-
T8-	Pick-up (Kamyonet, arazi hizmetleri için sürücü dâhil 3 veya 6 kişilik)	-	-
T9-	Panel	-	-
T10-	Midibüs (Sürücü dâhil en fazla 26 kişilik)	-	-
T11-a	Otobüs (Sürücü dâhil en az 27, en fazla 40 kişilik)	-	-
T11-b	Otobüs (Sürücü dâhil en az 41 kişilik)	-	-
T12-	Kamyon (Şasi-kabin tam yüklü ağırlığı en az 3.501 Kg)	-	-
T13-	Kamyon (Şasi-kabin tam yüklü ağırlığı en az 12.000 Kg)	-	-
T14-	Kamyon (Şasi-kabin tam yüklü ağırlığı en az 17.000 Kg)	-	-
T15-	Ambulans (Tıbbi donanımlı)	-	-
T16-	Ambulans (Arazi hizmetleri için)	-	-
T17-	Pick-up (Kamyonet, cenaze arabası yapılmak üzere)	-	-
T18-	Motosiklet (En fazla 600 cc.lik)	-	-
T19-	Motosiklet (En az 601 cc.lik)	-	-
T20-	Bisiklet	-	-
T21-a	Güvenlik önlemleri binek otomobil	-	-
T21-b	Güvenlik önlemleri servis taşıtı	-	-
T22-	Diğer Taşıtlar	-	-
	TOPLAM	1	1

2- Teşkilat Yapısı

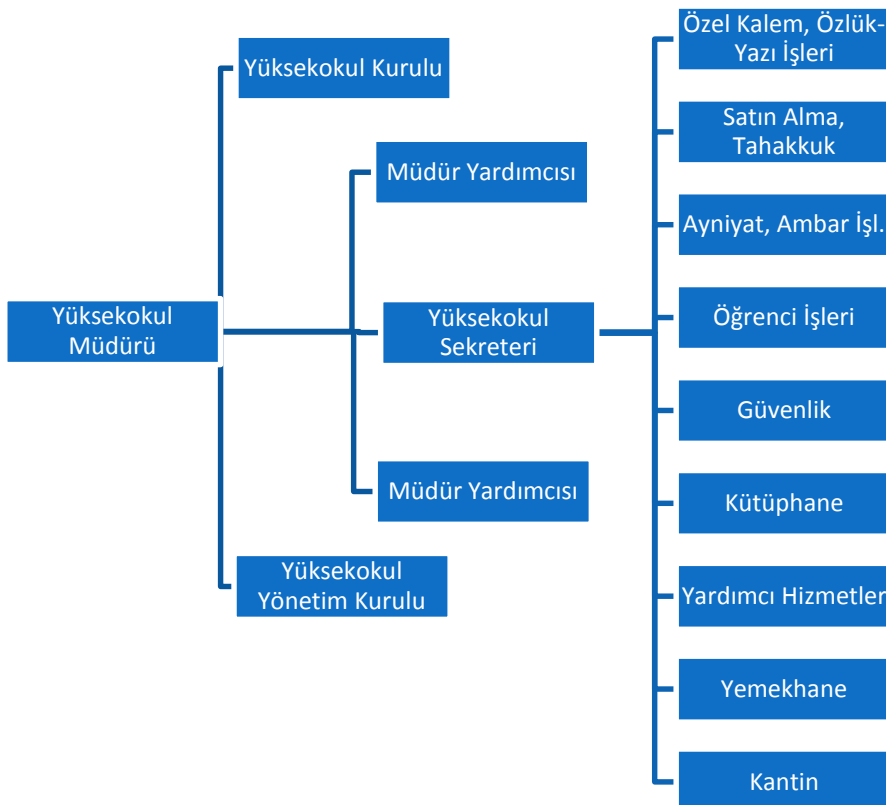
a- Akademik Yapı

Akademik Teşkilat Şeması



b- İdari Yapı

İdari Teşkilat Şeması



3- Teknoloji ve Bilişim Altyapısı

Bilgi ve teknolojik kaynaklara ilişkin bilgiler aşağıdaki tabloda gösterilmiştir.

Hesap Kodu	I. Düzey Kodu	II. Düzey Kodu	III. Düzey Kodu	IV. Düzey Kodu	Taşınır Kod Listesi	ADET
255	02	01	01	01	Masaüstü Bilgisayarlar (Sanal Server kayıtları var ise 255.02.01.01.99 kodlu satıra eklenebilir.)	83
255	02	01	01	02	Dizüstü Bilgisayarlar	6
255	02	01	01	03	Tablet Bilgisayarlar	4
255	02	01	01	04	Cep Bilgisayarları	-
255	02	01	01	99	Diğer Bilgisayarlar (Sanal Serverlar vs.)	20
255	02	01	02		Bilgisayar Sunucu Kasaları ve Ekipmanları	-
255	02	01	02	01	Kule Sunucular	-
255	02	01	02	02	Blade Sunucular	-
255	02	01	02	03	Raf Sunucular	-
255	02	01	02	04	Data Kasaları ile Sunucu ve Ağ Cihazı Kabinleri	-
255	02	01	02	99	Diğer Bilgisayar Sunucu Kasaları ve Ekipmanları	1
255	02	02	01		Yazıcılar ve Okuyucular	17
255	02	02	02		Tarayıcılar	3
255	02	02	04		Yedekleme Cihazları (Harici Yedekleme Üniteleri)	23
255	02	03	01		Fotokopi Makineleri	1
255	02	04	01		Telefonlar	16
255	02	04	02		Faks Cihazları	-
255	02	04	03	01	Modemler (SDH ve Erişim Cihazları)	-
255	02	04	03	02	Swichler (Anahtarlar)	2
255	02	04	03	03	Hublar	-
255	02	04	03	04	Routerler (Yönlendirici Cihazlar)	1
255	02	04	03	05	İletişim Ağ Cihazları	-
255	02	04	03	06	Çok Fonksiyonlu Network Cihazları	-
255	02	04	03	07	İletişim Çeviricileri	-
255	02	04	03	08	Firewall Cihazları	-
255	02	04	03	99	Diğer Network Cihazları	-
255	02	05	01	01	Projektörler (Projeksiyon Cihazları)	20
255	02	05	01	02	Tepegözler (Slayt Cihazları)	-
255	02	05	02	01	Müzik Çalarlar ve Kaydediciler ile Donanımları (Radyo, Kaset Çalar, Müzik Setleri vb.)	-
255	02	05	02	02	Televizyonlar	2
255	02	05	02	03	Videolar	-
255	02	05	04	01	Kameralar	1
255	02	05	04	02	Fotoğraf Makineleri	1
255	02	99	04	01	Daktilolar	-
255	06	05			Kitap, Belge, El Yazmaları ve Nadir Eserler (Tarihi Değeri Olan)	-
255	07	02	01		Kitaplar	1787
255	07	02	02	01	Dergiler	-
255	07	02	02	02	Gazeteler	-
255	07	02	03		Tezler ve Araştırma Çalışmaları	-
...					...	

Birim hizmetlerinde kullanılan/sunulan yazılımlara ilişkin bilgiler aşağıdaki tabloda gösterilmiştir.

Yazılım	Açıklama	Yazılım Edinim Şekli			
		Bilgi İşlem DB	Satın Alma	Kiralama	Kamu Kurumu
Personel	EBYS				X
Öğrenci İşleri	ÇÜBİS,hakkari.cu.edu.tr, ogis				X
Maaş	KBS, MYS, Kamutech				X

Abone olunan veri tabanlarına ilişkin bilgiler aşağıdaki tabloda gösterilmiştir.

SIRA	ABONE OLUNAN VERİ TABANLARI

4- İnsan Kaynakları

a- Akademik Personel

Akademik personelin istihdam şekline ilişkin bilgileri aşağıdaki tabloda gösterilmiştir.

İSTİHDAM ŞEKLİ	FİİLİ ÇALIŞAN PERSONEL SAYISI
Kadrolu Akademik Personel	18
Sözleşmeli Akademik Personel	-
TOPLAM	18

Akademik personelin unvanlarına ilişkin bilgileri aşağıdaki tabloda gösterilmiştir.

UNVANI	FİİLİ ÇALIŞAN PERSONEL SAYISI
Profesör	1
Doçent	4
Doktor Öğretim Üyesi	1
Öğretim Görevlisi (Okutman, Uzman vs. Dahil)	12
Araştırma Görevlisi	0
TOPLAM	18

Yabancı uyruklu akademik personelin unvanlarına ilişkin bilgileri aşağıdaki tabloda gösterilmiştir.

UNVANI	GELDİĞİ ÜLKE ADI	FİİLİ ÇALIŞAN PERSONEL SAYISI
Profesör	-	-
Doçent	-	-
Doktor Öğretim Üyesi	-	-
Öğretim Görevlisi (Okutman, Uzman vs. Dahil)	-	-
Araştırma Görevlisi	-	-
TOPLAM	-	-

Görevlendirilen akademik personel sayılarına ilişkin bilgiler aşağıdaki tabloda gösterilmiştir.

UNVANI	ÇEŞİTLİ ÜNİVERSİTELERDEN BİRİMİMİZDE GÖREVLENDİRİLEN AKADEMİK PERSONEL SAYISI	BİRİMİMİZDEN ÇEŞİTLİ ÜNİVERSİTELERE GÖREVLENDİRİLEN AKADEMİK PERSONEL SAYISI
Profesör		-
Doçent		-
Doktor Öğretim Üyesi		-
Öğretim Görevlisi (Okutman, Uzman vs. Dahil)		1
Araştırma Görevlisi		-
TOPLAM		1

Akademik personelin hizmet yıllarına ilişkin bilgileri aşağıdaki tabloda gösterilmiştir.

HİZMET SÜRESİ	0-5 YIL	6-10 YIL	11-15 YIL	16-20 YIL	21-25 YIL	26-30 YIL	31 YIL VE ÜZERİ	*TOPLAM
KİŞİ SAYISI	5	1	1	2	6	2	2	19
YÜZDE (%)	26,31	5,26	5,26	10,52	31,57	10,52	10,52	100 (%)

*Toplam kişi sayısı, akademik personel sayısı toplamı ile eşit olmalıdır.

Akademik personelin yaş aralıklarına ilişkin bilgileri aşağıdaki tabloda gösterilmiştir.

YAŞ ARALIĞI	0-25 YAŞ	26-30 YAŞ	31-35 YAŞ	36-40 YAŞ	41-50 YAŞ	51 YAŞ VE ÜZERİ	*TOPLAM
KİŞİ SAYISI	-	1	2	2	9	5	19
YÜZDE (%)		5,26	10,52	10,52	47,36	26,31	100 (%)

*Toplam kişi sayısı, akademik personel sayısı toplamı ile eşit olmalıdır.

Sözleşmeli akademik personelin hizmet yıllarına ilişkin bilgileri aşağıdaki tabloda gösterilmiştir.

HİZMET SÜRESİ	0-5 YIL	6-10 YIL	11-15 YIL	16-20 YIL	21-25 YIL	26-30 YIL	31 YIL VE ÜZERİ	*TOPLAM
KİŞİ SAYISI	-	-	-	-	-	-	-	-
YÜZDE (%)								100 (%)

*Toplam kişi sayısı, sözleşmeli akademik personel sayısı toplamı ile eşit olmalıdır.

Sözleşmeli personelin yaş aralıklarına ilişkin bilgileri aşağıdaki tabloda gösterilmiştir.

YAŞ ARALIĞI	0-25 YAŞ	26-30 YAŞ	31-35 YAŞ	36-40 YAŞ	41-50 YAŞ	51 YAŞ VE ÜZERİ	*TOPLAM
KİŞİ SAYISI	-	-	-	-	-	-	-
YÜZDE (%)							100 (%)

*Toplam kişi sayısı, sözleşmeli akademik personel sayısı toplamı ile eşit olmalıdır.

b- İdari Personel

İdari personel sayılarına ilişkin bilgiler aşağıdaki tabloda gösterilmiştir.

İSTİHDAM ŞEKLİ	FİİLİ ÇALIŞAN PERSONEL SAYISI
Kadrolu İdari Personel	11
Sözleşmeli İdari Personel	-
İşçi	4
Geçici İşçi	-
TOPLAM	15

İdari personelin hizmet sınıfına ilişkin bilgileri aşağıdaki tabloda gösterilmiştir.

HİZMET SINIFI	FİİLİ ÇALIŞAN PERSONEL SAYISI
Genel İdare Hizmetleri	10
Sağlık Hizmetleri Sınıfı	-
Teknik Hizmetler Sınıfı	-
Eğitim ve Öğretim Hizmetleri Sınıfı	-
Avukatlık Hizmetleri Sınıfı	-
Din Hizmetleri Sınıfı	-
Yardımcı Hizmetler Sınıfı	1
*TOPLAM	11

*Toplam personel sayısı, idari personel sayısı (Memur, VHKİ, Şef, Müdür vs.) toplamı ile eşit olmalıdır.

İdari personelin eğitim durumuna ilişkin bilgileri aşağıdaki tabloda gösterilmiştir.

EĞİTİM SEVİYESİ	FİİLİ ÇALIŞAN PERSONEL SAYISI	YÜZDE (%)
İlkokul	-	
Ortaokul	-	

Lise	1	
Ön lisans	6	
Lisans	2	
Yüksek Lisans	2	
Doktora	-	
*TOPLAM	11	100 (%)

*Toplam personel sayısı, idari personel sayısı (Memur, VHKİ, Şef, Müdür vs.) toplamı ile eşit olmalıdır.

İdari personelin hizmet yıllarına ilişkin bilgileri aşağıdaki tabloda gösterilmiştir.

HİZMET SÜRESİ	0-5 YIL	6-10 YIL	11-15 YIL	16-20 YIL	21-25 YIL	26-30 YIL	31 YIL VE ÜZERİ	*TOPLAM
KİŞİ SAYISI	-	2	-	1	1	4	3	11
YÜZDE (%)		18,18	-	9,09	9,09	36,36	27,27	100 (%)

*Toplam kişi sayısı, idari personel sayısı (Memur, VHKİ, Şef, Müdür vs.) toplamı ile eşit olmalıdır.

İdari personelin yaş aralıklarına ilişkin bilgileri aşağıdaki tabloda gösterilmiştir.

YAŞ ARALIĞI	0-25 YAŞ	26-30 YAŞ	31-35 YAŞ	36-40 YAŞ	41-50 YAŞ	51 YAŞ VE ÜZERİ	*TOPLAM
KİŞİ SAYISI	-	-	-	1	2	8	11
YÜZDE (%)	-	-	-	9,09	18,18	72,72	100 (%)

*Toplam kişi sayısı, idari personel sayısı (Memur, VHKİ, Şef, Müdür vs.) toplamı ile eşit olmalıdır.

Sözleşmeli idari personelin eğitim durumuna ilişkin bilgileri aşağıdaki tabloda gösterilmiştir.

EĞİTİM SEVİYESİ	FİİLİ ÇALIŞAN PERSONEL SAYISI	YÜZDE (%)
Ön lisans	-	
Lisans	-	
Yüksek Lisans	-	
Doktora	-	
*TOPLAM	-	100 (%)

*Toplam personel sayısı, sözleşmeli idari personel sayısı toplamı ile eşit olmalıdır.

Sözleşmeli idari personelin hizmet yıllarına ilişkin bilgileri aşağıdaki tabloda gösterilmiştir.

HİZMET SÜRESİ	0-5 YIL	6-10 YIL	11-15 YIL	16-20 YIL	21-25 YIL	26-30 YIL	31 YIL VE ÜZERİ	*TOPLAM
KİŞİ SAYISI	-	-	-	-	-	-	-	-
YÜZDE (%)								100 (%)

*Toplam kişi sayısı, sözleşmeli idari personel sayısı toplamı ile eşit olmalıdır.

Sözleşmeli idari personelinin yaş aralıklarına ilişkin bilgileri aşağıdaki tabloda gösterilmiştir.

YAŞ ARALIĞI	0-25 YAŞ	26-30 YAŞ	31-35 YAŞ	36-40 YAŞ	41-50 YAŞ	51 YAŞ VE ÜZERİ	*TOPLAM
KİŞİ SAYISI	-	-	-	-	-	-	-
YÜZDE (%)							100 (%)

*Toplam kişi sayısı, sözleşmeli idari personel sayısı toplamı ile eşit olmalıdır.

İşçilerin istihdam şekline ilişkin bilgileri aşağıdaki tabloda gösterilmiştir.

İSTİHDAM ŞEKLİ	FİİLİ ÇALIŞAN PERSONEL SAYISI
İşçiler (Sürekli)	4

KİŞİ SAYISI	-	-	-	-	-	-	-
YÜZDE (%)							100 (%)

*Toplam kişi sayısı, geçici işçi sayısı toplamı ile eşit olmalıdır.

5- Sunulan Hizmetler

a- Eğitim-Öğretim Hizmetleri

Öğrenci kontenjanları ve doluluk oranlarına ilişkin bilgiler aşağıdaki tabloda gösterilmiştir.
(2025-2026 Eğitim-öğretim dönemi)

ÖĞRENCİ KONTENJANLARI VE DOLULUK ORANLARI				
BÖLÜM ADI	**YGS KONTENJANI	*YGS SONUCU YERLEŞEN	BOŞ KALAN	DOLULUK ORANI (%) (* / **)
Bilgisayar Teknolojileri Bölümü- Bilgisayar Destekli Tasarım ve Animasyon Programı	50	52	0	% 100
Bilgisayar Teknolojileri Bölümü- Bilgisayar Programcılığı Programı	60	62	0	%100
Mimarlık ve Şehir Planlama Bölümü- Harita ve Kadastro Programı	30	31	0	%100
Mülkiyet Koruma ve Güvenlik Bölümü- İş Sağlığı ve Güvenliği Programı	30	31	0	%100
Makine ve Metal Teknolojileri Bölümü- CNC Programlama ve Operatörlüğü Programı	60	62	0	%100
Makine ve Metal Teknolojileri Bölümü- Makine Programı	0	0	0	0
Bitkisel ve Hayvansal Üretim Bölümü- Seracılık Programı	25	26	0	%100
Bitkisel ve Hayvansal Üretim Bölümü- Tıbbi Aromatik Bitkiler Programı	30	31	0	%100
TOPLAM	285	295	0	%100

Not: Enstitüler, kendi ilan ettikleri kontenjanları yazacaklardır.

Öğrenim gören öğrenci sayılarına ilişkin bilgiler aşağıdaki tabloda gösterilmiştir.
(2025-2026 Eğitim-öğretim dönemi)

BÖLÜM ADI	I. ÖĞRETİM	II. ÖĞRETİM	UZAKTAN ÖĞRETİM	TOPLAM
Bilgisayar Teknolojileri Bölümü- Bilgisayar Destekli Tasarım ve Animasyon Programı	148			148
Bilgisayar Teknolojileri Bölümü- Bilgisayar Programcılığı Programı	188			188
Mimarlık ve Şehir Planlama Bölümü- Harita ve Kadastro Programı	153			153
Mülkiyet Koruma ve Güvenlik Bölümü- İş Sağlığı ve Güvenliği Programı	173			173
Makine ve Metal Teknolojileri Bölümü- CNC Programlama ve Operatörlüğü Programı	65			65
Makine ve Metal Teknolojileri Bölümü- Makine Programı	147			147
Bitkisel ve Hayvansal Üretim Bölümü- Seracılık Programı	108			108
Bitkisel ve Hayvansal Üretim Bölümü- Tıbbi Aromatik Bitkiler Programı	131			131
TOPLAM	1113			1113

Öğrenim gören yabancı uyruklu öğrenci sayılarına ilişkin bilgiler aşağıdaki tabloda gösterilmiştir.

(2025-2026 Eğitim-öğretim dönemi)

BÖLÜM ADI	I. ÖĞRETİM	II. ÖĞRETİM	UZAKTAN ÖĞRETİM	TOPLAM
Bilgisayar Teknolojileri Bölümü-	1			1

Bilgisayar Destekli Tasarım ve Animasyon Programı				
Bilgisayar Teknolojileri Bölümü- Bilgisayar Programcılığı Programı	1			1
Mimarlık ve Şehir Planlama Bölümü- Harita ve Kadastro Programı	-			-
Mülkiyet Koruma ve Güvenlik Bölümü- İş Sağlığı ve Güvenliği Programı	1			1
Makine ve Metal Teknolojileri Bölümü- CNC Programlama ve Operatörlüğü Programı	-			-
Makine ve Metal Teknolojileri Bölümü- Makine Programı	-			-
Bitkisel ve Hayvansal Üretim Bölümü- Seracılık Programı	-			-
Bitkisel ve Hayvansal Üretim Bölümü- Tıbbi Aromatik Bitkiler Programı	1			1
TOPLAM	4	0	0	4

Hazırlık gören öğrenci sayılarına ilişkin bilgiler aşağıdaki tabloda gösterilmiştir.
(2025-2026 Eğitim-öğretim dönemi)

BÖLÜM ADI	I.ÖĞRETİM	II. ÖĞRETİM	TOPLAM
İşletme Bölümü			0
...			0
TOPLAM	0	0	0

Lisansüstü öğrenim gören öğrencilerin sayısal dağılımı aşağıda gösterilmiştir.
(2025-2026 Eğitim-öğretim dönemi)

ANABİLİM DALI ADI	TEZLİ YÜKSEK LİSANS	TEZSİZ YÜKSEK LİSANS	YÜKSEK LİSANS TOPLAMI	DOKTORA	GENEL TOPLAM
...			0		0
GENEL TOPLAM	0	0	0	0	0

Lisansüstü öğrenim gören yabancı uyruklu öğrencilerin sayısal dağılımı aşağıda gösterilmiştir.
(2025-2026 Eğitim-öğretim dönemi)

ANABİLİM DALI ADI	TEZLİ YÜKSEK LİSANS	TEZSİZ YÜKSEK LİSANS	YÜKSEK LİSANS TOPLAMI	DOKTORA	GENEL TOPLAM
...			0		0
GENEL TOPLAM	0	0	0	0	0

Mezun olan öğrenci sayılarına ilişkin bilgiler aşağıdaki tabloda gösterilmiştir.
(2024-2025 Eğitim-öğretim dönemi)

BÖLÜM ADI	I. ÖĞRETİM	II. ÖĞRETİM	UZAKTAN ÖĞRETİM	TOPLAM
Bilgisayar Teknolojileri Bölümü- Bilgisayar Destekli Tasarım ve Animasyon Programı	24			24
Bilgisayar Teknolojileri Bölümü- Bilgisayar Programcılığı Programı	53			53
Mimarlık ve Şehir Planlama Bölümü- Harita ve Kadastro Programı	26			26
Mülkiyet Koruma ve Güvenlik Bölümü- İş Sağlığı ve Güvenliği Programı	35			35
Makine ve Metal Teknolojileri Bölümü- CNC Programlama ve Operatörlüğü Programı	0			0
Makine ve Metal Teknolojileri Bölümü- Makine Programı	46			46
Bitkisel ve Hayvansal Üretim Bölümü- Seracılık Programı	8			8
Bitkisel ve Hayvansal Üretim Bölümü- Tıbbi Aromatik Bitkiler Programı	3			3
TOPLAM	195	0	0	195

Mezun olan yabancı uyruklu öğrenci sayılarına ilişkin bilgiler aşağıdaki tabloda gösterilmiştir.
(2024-2025 Eğitim-öğretim dönemi)

BÖLÜM ADI	I. ÖĞRETİM	II. ÖĞRETİM	UZAKTAN ÖĞRETİM	TOPLAM
Bilgisayar Teknolojileri Bölümü- Bilgisayar Destekli Tasarım ve Animasyon Programı				
Bilgisayar Teknolojileri Bölümü- Bilgisayar Programcılığı Programı				
Mimarlık ve Şehir Planlama Bölümü- Harita ve Kadastro Programı				
Mülkiyet Koruma ve Güvenlik Bölümü- İş Sağlığı ve Güvenliği Programı				
Makine ve Metal Teknolojileri Bölümü- CNC Programlama ve Operatörlüğü Programı				
Makine ve Metal Teknolojileri Bölümü- Makine Programı				
Bitkisel ve Hayvansal Üretim Bölümü- Seracılık Programı				
Bitkisel ve Hayvansal Üretim Bölümü- Tıbbi Aromatik Bitkiler Programı				
TOPLAM	0	0	0	0

Mezun olan lisanüstü öğrenci sayılarına ilişkin bilgiler aşağıdaki tabloda gösterilmiştir.
(2024-2025 Eğitim-öğretim dönemi)

ANABİLİM DALI ADI	TEZLİ YÜKSEK LİSANS	TEZSİZ YÜKSEK LİSANS	YÜKSEK LİSANS TOPLAMI	DOKTORA	GENEL TOPLAM
...			0		0
GENEL TOPLAM	0	0	0	0	0

Mezun olan lisanüstü yabancı uyruklu öğrenci sayılarına ilişkin bilgiler aşağıdaki tabloda gösterilmiştir.

(2024-2025 Eğitim-öğretim dönemi)

ANABİLİM DALI ADI	TEZLİ YÜKSEK LİSANS	TEZSİZ YÜKSEK LİSANS	YÜKSEK LİSANS TOPLAMI	DOKTORA	GENEL TOPLAM
...			0		0
GENEL TOPLAM	0	0	0	0	0

b- İdari Hizmetler

Öğrenci işleri : Öğrenci kayıt, kayıt silme, kayıt dondurma, yatay geçiş, Staj işlemler ve öğrenciler hakkında Yönetim kurulu Kararları

Özel Kalem, Yazı İşleri : Gelen ve giden evrak kayıt, Yönetimkurulu Kararları

Mali işlemler: Maaş ve ekders ödemeleri, Yıllık izin ve işçilerin puantaj işlemleri, Hitap, satın alma, ihale ve taşınır kayıt işlemleri

Kütüphane: Öğrencilerin ders çalışması ve dinlenmesi için uygun ortam oluşturulması

Güvenlik: Yüksekokulumuz bina ve kampüs ile öğrencilerin daha güvenli bir ortamda eğitim alması

c- Kütüphane Hizmetleri

Yüksekokulumuzda Kütüphanemiz 27 kişilik kapasitesi ile öğrencilerimize hizmet verilmektedir.

d- Kafeterya Hizmetleri

Yüksekokulumuzda öğrencilerimiz için Kafeterya ve 120 kişilik Yemekhanemiz mevcut olup öğrencilerimiz tarafından kullanılmaktadır.

6- Yönetim ve İç Kontrol Sistemi

Yüksekokul örgütünün başında Yüksekokul Müdürü bulunmakta, 2 Müdür Yardımcısı kendisine yardımcı olmaktadır. Yüksekokulda Yönetim Kurulu ile Yüksekokul Kurulu faaliyettedir. Her iki kurulun başkanlığını Yüksekokul Müdürü yapmaktadır.

II- AMAÇ ve HEDEFLER

A- TEMEL POLİTİKALAR VE ÖNCELİKLER

Mezun olduğunda işini eksiksiz ve beceriyle yapabilen ara kademe eleman yetiştirmek. 7 programın yapısını güçlendirmek. Öğretim elemanı sayısını artırarak kendine yeten bir yüksekokul olmak.

B- Birimin Startejik Planda Yer Alan Amaç ve Hedefler

STRATEJİK AMAÇLAR	STRATEJİK HEDEFLER	GERÇEKLEŞME DURUMU
A1: Araştırma Geliştirme ve Girişimcilik Kapasitesini Arttırmak	H1.1: İç ve dış kaynaklı proje sayısı ile yayın sayısını her yıl düzenli olarak arttırmak.	Öğretim elemanları proje başvurularında bulunmaktadır.
A2: Eğitimi sürdürülebilir bir anlayışla çağın sürekli gelişen koşullarına uyumlu içerik, yöntem ve olanaklarla donanmış bir hale getirmek	Hedef-1 H.2.1: Öğrencilerin niteliğini arttırmak	Uygulamalı eğitime ağırlık verilmektedir.
	H.2.2: Eğitim programlarını çağın gereklilikleri doğrultusunda sürekli geliştirmek.	Çağın gereklilikleri doğrultusunda sürekli yeni gelişmeleri ve paydaş görüşleri doğrultusunda derslerde güncellemeler yapılmaktadır.
	H.2.4: Öğretim elemanlarını nitelik ve nicelik yönünden geliştirmek.	Öğretim elemanlarının akademik aşama yapmaları desteklenmektedir.
	H.2.5: Öğrencilerimizin yerleşke içi yaşam kalitesini arttırmak.	Spor sahası yapılmış ve kantin aktif hale getirilmiştir.
A5: Kurumsal kapasiteyi kalite standartları doğrultusunda geliştirmek	H5.1: Fiziki kapasiteyi iyileştirmek	Okul binasının dış cephesi tamir edilmiş ve boyanmıştır. Kliması olmayan ofis ve sınıflara klimalar alınmıştır. 11 dersliğe yeni yazı tahtası ve projeksiyon cihazı alınmıştır.
	H5.2: Akademik ve idari personelin aidiyet duygusunu geliştirmek	Özel günlerde bir araya gelerek birlik ve beraberlik mesajı verilmektedir.

	H5.4: Yükseköğretim kalite güvencesi yapısını güçlendirmek.	YÖKAK ve MEDEK ölçütlerine göre çalışmalar devam etmektedir.
--	--	--

C- DİĞER HUSUSLAR

Okul sanayi ve çevresel imkanlar doğrultusunda işbirliğini geliştirmek sektöre dayalı eğitim sistemlerini uygulamak. Laboratuvar ve uygulama sahalarından olabildiğince faydalanmak çevre kurum ve kuruluşların imkanlarından faydalanmak ve bu imkanları daha da geliştirmek.

III- FAALİYETLERE İLİŞKİN BİLGİ ve DEĞERLENDİRMELER

A- MALİ BİLGİLER

1- Bütçe Uygulama Sonuçları

Bütçe giderleri uygulama sonuçlarına ilişkin bilgiler aşağıdaki tabloda gösterilmiştir.

KOD	BÜTÇE GİDERLERİ	**2025 BAŞLANGIÇ ÖDENEĞİ	EKLENEN ÖDENEK	DÜŞÜLEN ÖDENEK	TOPLAM ÖDENEK	*2025 YILI GERÇEKLEŞEN HARCAMA TOPLAMI	GERÇEKLEŞME ORANI (%) (*/**)	SAPMA VAR İSE NEDENİ
01	Personel Giderleri	20.353.000.00	778.000.00	100.000.00	21.031.000.00	20.988.367.40	99,80	
02	Sosyal Güvenlik Kurumlarına Devlet Primi Giderleri	2.491.000.00	68.000.00	-	2.559.000.00	2.557.592.71	99,95	
03	Mal Ve Hizmet Alım Giderleri	1.284.000.00	41.000.00	-	1.325.000.00	1.159.655.55	87,52	
05	Cari Transferler							
06	Sermaye Giderleri							
07	Sermaye Transferleri							
	TOPLAM	24.128.000.00	887.000.00	100.000.00	24.915.000.00	24.705.615.66	99,16	

B- PERFORMANS BİLGİLERİ

1- Program, Alt Program, Faaliyet Bilgileri

Faaliyetlerden sorumlu harcama birimi aşağıdaki tabloda gösterilmiştir.

FAALİYETLERDEN SORUMLU HARCAMA BİRİMLERİ				
İdare Adı	ÇUKUROVA ÜNİVERSİTESİ			
Yıl	2025 (Cumhurbaşkanı Teklifi)			
PROGRAM	ALT PROGRAM	FAALİYET	SORUMLU HARCAMA BİRİMİ	
ARAŞTIRMA, GELİŞTİRME VE YENİLİK	YÜKSEKÖĞRETİMDE BİLİMSEL ARAŞTIRMA VE GELİŞTİRME	Yükseköğretim Kurumlarının Bilimsel Araştırma Projeleri	ÖZEL KALEM (REKTÖRLÜK)	
TEDAVİ EDİCİ SAĞLIK	TEDAVİ HİZMETLERİ	Ağız ve Diş Sağlığı Hizmetleri	DIŞ HEKİMLİĞİ FAKÜLTESİ	
		Diş Hekimliği Hastanesi Tarafından Yapılacak Taban Ödeme	DIŞ HEKİMLİĞİ FAKÜLTESİ	
		Tıp Fakültesi Hastanesi Tarafından Yapılacak Taban Ödeme	TIP FAKÜLTESİ	
		Üniversite Genel Hastane Hizmetleri	YAPI İŞLERİ VE TEKNİK DAİRE BAŞKANLIĞI, UYGULAMA VE ARAŞTIRMA HASTANESİ	
YÜKSEKÖĞRETİM	ÖN LİSANS EĞİTİMİ, LİSANS EĞİTİMİ VE LİSANSÜSTÜ EĞİTİM	Doktora ve Tıpta Uzmanlık Eğitimi	SAĞLIK BİLİMLERİ ENSTİTÜSÜ, BAĞIMLILIK VE ADLİ BİLİMLER ENSTİTÜSÜ, FEN BİLİMLERİ ENSTİTÜSÜ, SOSYAL BİLİMLER ENSTİTÜSÜ, STRATEJİ GELİŞTİRME DAİRE BAŞKANLIĞI	
		Yükseköğretim Kurumları Bilgi ve Kültürel Kaynaklar ile Sportif Altyapının Geliştirilmesi Hizmetleri	KÜTÜPHANE VE DOKÜMANTASYON DAİRE BAŞKANLIĞI	
		Yükseköğretim Kurumları Birinci Öğretim	İDARİ VE MALİ İŞLER DAİRE BAŞKANLIĞI, YAPI İŞLERİ VE TEKNİK DAİRE BAŞKANLIĞI, STRATEJİ GELİŞTİRME DAİRE BAŞKANLIĞI, AKADEMİK BİRİMLER	
		Yükseköğretim Kurumları İkinci Öğretim	İDARİ VE MALİ İŞLER DAİRE BAŞKANLIĞI, SAĞLIK BİLİMLERİ FAKÜLTESİ, SAĞLIK HİZMETLERİ MESLEK YÜKSEKOKULU, FEN BİLİMLERİ ENSTİTÜSÜ, FEN-EDEBİYAT FAKÜLTESİ, MÜHENDİSLİK FAKÜLTESİ, ADANA MESLEK YÜKSEKOKULU, CEYHAN MESLEK YÜKSEKOKULU, KOZAN MESLEK YÜKSEKOKULU, EĞİTİM FAKÜLTESİ, İKTİSADİ VE İDARİ BİLİMLER FAKÜLTESİ, İLAHİYAT FAKÜLTESİ	
		Yükseköğretim Kurumları Tezsiz Yüksek Lisans	İDARİ VE MALİ İŞLER DAİRE BAŞKANLIĞI, SAĞLIK BİLİMLERİ ENSTİTÜSÜ, FEN BİLİMLERİ ENSTİTÜSÜ, SOSYAL BİLİMLER ENSTİTÜSÜ	
		Yükseköğretim Kurumları Uzaktan Eğitim	İDARİ VE MALİ İŞLER DAİRE BAŞKANLIĞI, ADANA MESLEK YÜKSEKOKULU, SOSYAL BİLİMLER ENSTİTÜSÜ	
	YÜKSEKÖĞRETİMDE ÖĞRENCİ YAŞAMI	Yükseköğretimde Beslenme Hizmetleri	SAĞLIK, KÜLTÜR VE SPOR DAİRE BAŞKANLIĞI	
		Yükseköğretimde Kültür ve Spor Hizmetleri	SAĞLIK, KÜLTÜR VE SPOR DAİRE BAŞKANLIĞI	
		Yükseköğretimde Öğrenci Yaşamına İlişkin Diğer Hizmetler	SAĞLIK, KÜLTÜR VE SPOR DAİRE BAŞKANLIĞI	
		Yükseköğretimde Sağlık Hizmetleri	SAĞLIK, KÜLTÜR VE SPOR DAİRE BAŞKANLIĞI	
		İç Denetim	ÖZEL KALEM (REKTÖRLÜK)	
	YÖNETİM VE DESTEK PROGRAMI	TEFTİŞ, DENETİM VE DANIŞMANLIK HİZMETLERİ ÜST YÖNETİM, İDARİ VE MALİ HİZMETLER	Hukuki Danışmanlık ve Muhakemat Hizmetleri	HUKUK MÜŞAVİRLİĞİ
			İç Denetim	ÖZEL KALEM (REKTÖRLÜK)
		ÜST YÖNETİM, İDARİ VE MALİ HİZMETLER	Bilgi Teknolojilerine Yönelik Faaliyetler	BİLGİ İŞLEM DAİRE BAŞKANLIĞI
Genel Destek Hizmetleri			ÖZEL KALEM (GENEL SEKRETERLİK), İDARİ VE MALİ İŞLER DAİRE BAŞKANLIĞI	
İnsan Kaynakları Yönetimine İlişkin Faaliyetler			PERSONEL DAİRE BAŞKANLIĞI	
İnşaat ve Yapı İşlerinin Yürütülmesi			YAPI İŞLERİ VE TEKNİK DAİRE BAŞKANLIĞI	
Özel Kalem Hizmetleri			ÖZEL KALEM (REKTÖRLÜK)	
Strateji Geliştirme ve Mali Hizmetler			STRATEJİ GELİŞTİRME DAİRE BAŞKANLIĞI	
Taşınmaz Mal Gelirleriyle Yürütülecek Hizmetler			İDARİ VE MALİ İŞLER DAİRE BAŞKANLIĞI, YAPI İŞLERİ VE TEKNİK DAİRE BAŞKANLIĞI	
Yükseköğretimde Öğrencilere Yönelik İdari Hizmetler			SAĞLIK, KÜLTÜR VE SPOR DAİRE BAŞKANLIĞI, YAPI İŞLERİ VE TEKNİK DAİRE BAŞKANLIĞI, ÖĞRENCİ İŞLERİ DAİRE BAŞKANLIĞI	

2- Performans Sonuçlarının Değerlendirilmesi

a- Alt Program Hedef Ve Göstergeleriyle İlgili Gerçekleşme Sonuçları Ve Değerlendirmeler

Performans Programı kapsamında yer verilen alt program hedefi ve göstergelerine ilişkin tablo aşağıda yer almaktadır.

ALT PROGRAM HEDEFİ	GÖSTERGE ADI	ÖLÇÜ BİRİMİ	SORUMLU BİRİM	2025 GERÇEKLEŞME SONUÇLARI
Yükseköğretim Kurumlarında İnovasyon Amaçlı Bilimsel Çalışmaların Arttırılması	Ar-Ge'ye Harcanan Bütçenin Toplam Bütçeye Oranı	Oran	Strateji Geliştirme Daire Başkanlığı	
	BAP Kapsamında Desteklenen Araştırma Projeleri Sayısı	Sayı	Bilimsel Araştırma Projeler Birimi	
	Öğretim Elemanı Başına Düşen Ar-Ge Proje Sayısı	Sayı	Araştırma Ve Geliştirme Stratejileri Koordinatörlüğü	
	Uluslararası Endekslerde Yer Alan Bilimsel Yayın Sayısı	Sayı	Araştırma Ve Geliştirme Stratejileri Koordinatörlüğü	
	Ulusal Ve Uluslararası Kuruluşlar Tarafından Desteklenen Ar-Ge Projesi Sayısı	Sayı	Araştırma Ve Geliştirme Stratejileri Koordinatörlüğü	
Toplumun Tüm Kesimlerine İhtiyaç Duyduğu Alanlarda Eğitimler Verilmesi, Kamu Kurum Ve Kuruluşları, Özel Sektör Ve Uluslararası Kuruluşlarla İşbirliğinin Gelişmesine Katkıda Bulunulması	Üniversitenin Çevrecilik Alanlarında Aldığı Ödül Sayısı	Sayı	Çevre Sorunları Araştırma Ve Uygulama Merkezi	
	Tamamlanan Sosyal Sorumluluk Projeleri Sayısı	Sayı	Akademik Birimler-Uygulama Ve Araştırma Merkezleri	
	Mezunlara Yönelik Gerçekleştirilen Faaliyet Sayısı	Sayı	Akademik Birimler	
Tedavi Edici Sağlık Hizmetinin Erişilebilir Ve Etkili Olarak Sunulmasının Sağlanması	Ameliyat Sayısı	Sayı	Balcalı Hastanesi-Diş Hekimliği Fakültesi	
	Üniversite Hastaneleri Nitelikli Yatak Oranı	Oran	Balcalı Hastanesi-Diş Hekimliği Fakültesi	
	Yatan Hasta Sayısı	Sayı	Balcalı Hastanesi-Diş Hekimliği Fakültesi	
	Üniversite Hastaneleri Yatak Doluluk Oranı	Oran	Balcalı Hastanesi-Diş Hekimliği Fakültesi	
Alanında Yetkin, Araştırmacı, Bilgi Üreten Ve Aktaran Akademisyenler Yetiştirilmesi	SCI, SCI-Expanded, SSCI Ve AHCI Kapsamındaki Dergilerde Öğretim Elemanı Başına Düşen Yayın Sayısı	Sayı	Bilgi İşlem Daire Başkanlığı	
	Araştırma Bursundan Yararlanan Öğrenci Sayısı	Sayı	Araştırma Ve Geliştirme Stratejileri Koordinatörlüğü	
	YÖK Tarafından Öncelikli Alanlarında Sağlanan Burslardan Yararlanan Doktora Öğrenci Sayısı	Sayı	Öğrenci İşleri Daire Başkanlığı	
	Yükseköğretim Kurulu, Türkiye Bilimler Akademisi Ve TÜBİTAK Bilim, Teşvik Ve Sanat Ödülleri Sayısı	Sayı	Araştırma Ve Geliştirme Stratejileri Koordinatörlüğü	
	Doktora Eğitimini Tamamlayanların Sayısı	Sayı	Öğrenci İşleri Daire Başkanlığı	
	Eğitim Bilimleri Kontenjan Doluluk Oranı	Oran	Öğrenci İşleri Daire Başkanlığı	
	Eğitimin Program Süresinde Bitirilme Oranı	Oran	Öğrenci İşleri Daire Başkanlığı	
	Fen Bilimleri Kontenjan Doluluk Oranı	Oran	Öğrenci İşleri Daire Başkanlığı	
	Kütüphanede Bulunan Basılı Ve Elektronik Kaynak Sayısı	Sayı	Kütüphane Ve Dokümantasyon Daire Başkanlığı	
	Kütüphanede Bulunan Öğrenci Başına Düşen Basılı Ve Elektronik Kaynak Sayısı	Sayı	Kütüphane Ve Dokümantasyon Daire Başkanlığı	
	Kütüphaneden Yararlanan Kişi Sayısı	Sayı	Kütüphane Ve Dokümantasyon Daire Başkanlığı	
	Lisansüstü Öğrencilerin Toplam Öğrenciler İçindeki Payı	Oran	Öğrenci İşleri Daire Başkanlığı	

Mesleki Yeterlilik Sahibi Ve Gelişime Açık Mezunlar Yetiştirilmesi	Öğrenci Başına Düşen Eğitim Alanı	Metrekare	Yapı İşleri Ve Teknik Daire Başkanlığı	
	Öğrenci Başına Düşen Kapalı Alan	Metrekare	Yapı İşleri Ve Teknik Daire Başkanlığı	
	Öğrenci Değişim Programlarından Yararlanan Öğrencilerin Oranı	Oran	Dış İlişkiler Birimi	
	Öğretim Üyesi Başına Düşen Öğrenci Sayısı	Sayı	Öğrenci İşleri Daire Başkanlığı	
	Sağlık Bilimleri Kontenjan Doluluk Oranı	Oran	Öğrenci İşleri Daire Başkanlığı	
	Sosyal Bilimler Kontenjan Doluluk Oranı	Oran	Öğrenci İşleri Daire Başkanlığı	
	Uluslararası Kuruluşlarla Ortak Uygulanan Eğitim Programı Sayısı	Sayı	Eğitim Koordinatörlüğü	
	Yabancı Dilde Eğitim Veren Program Sayısı	Sayı	Öğrenci İşleri Daire Başkanlığı	
	Yabancı Uyruklu Akademisyen Sayısı	Sayı	Personel Daire Başkanlığı	
	Yabancı Uyruklu Öğrenci Sayısı	Sayı	Öğrenci İşleri Daire Başkanlığı	
	Yan Dal Ve Çift Ana Dal Programından Mezun Olanların Toplam Mezun Sayısına Oranı	Oran	Öğrenci İşleri Daire Başkanlığı	
Yükseköğretim Öğrencilerine Sunulan Beslenme Ve Barınma Hizmetlerinin Kalitesinin Artırılması; Öğrencilerin Kişisel Ve Sosyal Gelişimi Desteklenerek Yaşam Kalitesinin Yükseltilmesi	Barınma Hizmetlerinden Yararlanan Öğrenci Sayısı	Sayı		
	Beslenme Hizmetlerinden Yararlanan Öğrenci Sayısı	Sayı	Sağlık, Kültür Ve Spor Daire Başkanlığı	
	Öğrenci Başına Düşen Sosyal Donatı Alanı	Metrekare	Yapı İşleri Teknik Daire Başkanlığı	
	Öğrenci Kulüp Ve Topluluk Sayısı	Sayı	Sağlık, Kültür Ve Spor Daire Başkanlığı	
	Sosyal, Kültürel Ve Sportif Faaliyet Sayısı	Sayı	Sağlık, Kültür Ve Spor Daire Başkanlığı	
	Yükseköğretimde Öğrenci Başına Barınma Harcaması	TL		
	Yükseköğretimde Öğrenci Başına Beslenme Harcaması	TL	Sağlık, Kültür Ve Spor Daire Başkanlığı	
	Yükseköğretimde Öğrenci Yaşamından Memnuniyet Oranı	Oran	Kalite Koordinatörlüğü	
	Yükseköğretimde Öğrencilere Sunulan Sağlık Hizmetinden Yararlanan Öğrenci Sayısının Toplam Öğrenci Sayısına Oranı	Oran	Sağlık, Kültür Ve Spor Daire Başkanlığı	

3- Stratejik Plan Değerlendirme Tabloları

(Amaç, Hedef ve Performans Göstergeleri hakkında detaylı bilgi için 2024-2028 Dönemi Stratejik Planda-

<https://sgdb.cu.edu.tr/storage/Belgeler/PlanProgramveRaporlar/CU20242028SP.pdf> yer alan hedef kartlarına bakınız.)

STRATEJİK AMAÇ-HEDEF NO	PERFORMANS GÖSTERGESİ (2025 YILI DİKKATE ALINACAKTIR.)	2025 YILI GERÇEKLEŞME SONUCU	İLGİLİ BİRİMLER
1-1	BAP kapsamında desteklenen araştırma projeleri sayısı	2	BİLİMSEL ARAŞTIRMA PROJELERİ BİRİMİ
	Ulusal ve uluslararası kuruluşlar tarafından desteklenen Ar-Ge projesi sayısı*	1	ARAŞTIRMA VE GELİŞTİRME STRATEJİLERİ KOORDİNATÖRLÜĞÜ (ARGES)
	Öğretim elemanı başına düşen Ar-Ge proje sayısı		ARAŞTIRMA VE GELİŞTİRME STRATEJİLERİ KOORDİNATÖRLÜĞÜ
	SCI, SCI-Expanded, SSCI ve AHCI kapsamındaki dergilerde yer alan bilimsel yayın sayısı	14	ARAŞTIRMA VE GELİŞTİRME STRATEJİLERİ KOORDİNATÖRLÜĞÜ
	Uluslararası endekslerde yer alan bilimsel yayın sayısı**	3	ARAŞTIRMA VE GELİŞTİRME STRATEJİLERİ KOORDİNATÖRLÜĞÜ
1-2	Patent, faydalı model ve endüstriyel tasarım başvuru sayısı		ARAŞTIRMA VE GELİŞTİRME STRATEJİLERİ KOORDİNATÖRLÜĞÜ
	Ar-Ge sonucu ortaya çıkan ürünlere ilişkin alınan patent sayısı		ARAŞTIRMA VE GELİŞTİRME STRATEJİLERİ KOORDİNATÖRLÜĞÜ
	Ar-Ge sonucuticarileştirilen ürün sayısı		ARAŞTIRMA VE GELİŞTİRME STRATEJİLERİ KOORDİNATÖRLÜĞÜ
	Araştırma merkezlerinin sanayi ile yaptığı proje sayısı		ARAŞTIRMA VE GELİŞTİRME STRATEJİLERİ KOORDİNATÖRLÜĞÜ
	Faydalı Model ve Tasarım Belge Sayısı		ARAŞTIRMA VE GELİŞTİRME STRATEJİLERİ KOORDİNATÖRLÜĞÜ
1-3	Ar-Ge'ye harcanan bütçenin toplam bütçeye oranı		STRATEJİ GELİŞTİRME DAİRE BAŞKANLIĞI
	Araştırma merkezleri gelir miktarı* (TL)		UYGULAMA VE ARAŞTIRMA MERKEZLERİ
	Yükseköğretim Kurulu tarafından sağlanan araştırma desteklerinden yararlananların sayısı		ARAŞTIRMA VE GELİŞTİRME STRATEJİLERİ KOORDİNATÖRLÜĞÜ
	Ulusal Ar-Ge ve Yenilik Destek Programlarından aktarılan fon tutarı (TL)		STRATEJİ GELİŞTİRME DAİRE BAŞKANLIĞI
	Uluslararası Proje fon tutarı		STRATEJİ GELİŞTİRME DAİRE BAŞKANLIĞI
1-4	Lisansüstü tez projelerine ayrılan bütçenin iç kaynaklı araştırma bütçesine oranı		BİLİMSEL ARAŞTIRMA PROJELERİ BİRİMİ
	Doktora öğrenci sayısı*		ÖĞRENCİ İŞLERİ DAİRE BAŞKANLIĞI
	Doktora sonrası araştırmacı sayısı*		ARAŞTIRMA VE GELİŞTİRME STRATEJİLERİ KOORDİNATÖRLÜĞÜ
	Proje yazma eğitimine katılan akademik personel sayısı		ARAŞTIRMA VE GELİŞTİRME STRATEJİLERİ KOORDİNATÖRLÜĞÜ
	Altyapısı iyileştirilen araştırma laboratuvarı sayısı		AKADEMİK BİRİMLER
1-5	Teknokent veya Teknoloji Transfer Ofisi (TTO) projelerine katılan öğrenci sayısı		TEKNOKENT
	Yükseköğretim Kurulu, Türkiye Bilimler Akademisi ve TÜBİTAK bilim, teşvik ve sanat ödülleri sayısı		ARAŞTIRMA VE GELİŞTİRME STRATEJİLERİ KOORDİNATÖRLÜĞÜ
	Girişimcilik ve inovasyona yönelik derslerin sayısı		ÖĞRENCİ İŞLERİ DAİRE BAŞKANLIĞI
	Girişimcilik ve inovasyona yönelik sertifika programlarına katılan öğrenci sayısı		SÜREKLİ EĞİTİM UYGULAMA VE ARAŞTIRMA MERKEZİ
	Üniversitenin girişimcilik ve yenilikçilik endeksindeki yeri*		ARAŞTIRMA VE GELİŞTİRME STRATEJİLERİ KOORDİNATÖRLÜĞÜ
2-1	Doktora eğitimini tamamlayanların sayısı		ÖĞRENCİ İŞLERİ DAİRE BAŞKANLIĞI
	Yükseköğretim Kurulu tarafından belirlenecek öncelikli alanlarda sağlanan burslardan yararlanan doktora öğrenci sayısı*		ÖĞRENCİ İŞLERİ DAİRE BAŞKANLIĞI
	Lisansüstü öğrenci sayısı*		ÖĞRENCİ İŞLERİ DAİRE BAŞKANLIĞI
	Çift Ana Dal ve Yan Dal Programlarından mezun olanların sayısı		ÖĞRENCİ İŞLERİ DAİRE BAŞKANLIĞI
	Eğitimin program süresinde bitirme oranı		ÖĞRENCİ İŞLERİ DAİRE BAŞKANLIĞI
2-2	Yabancı dilde eğitim veren program sayısı		ÖĞRENCİ İŞLERİ DAİRE BAŞKANLIĞI
	Akredite edilen program sayısı		ÖĞRENCİ İŞLERİ DAİRE BAŞKANLIĞI
	Disiplinler arası program sayısı		ÖĞRENCİ İŞLERİ DAİRE BAŞKANLIĞI
	Öğrencilerin eğitim programlarından memnuniyet oranı		ÖĞRENCİ İŞLERİ DAİRE BAŞKANLIĞI

	Programların tasarımı, izlenmesi ve güncellenmesi faaliyetlerinde PUKÖ çevrimi kapatılan program sayısı		KALİTE KOORDİNATÖRLÜĞÜ
2-3	Eğitim bilimleri kontenjan doluluk oranı		ÖĞRENCİ İŞLERİ DAİRE BAŞKANLIĞI
	Fen bilimleri kontenjan doluluk oranı		ÖĞRENCİ İŞLERİ DAİRE BAŞKANLIĞI
	Sağlık bilimleri kontenjan doluluk oranı		ÖĞRENCİ İŞLERİ DAİRE BAŞKANLIĞI
	Sosyal bilimler kontenjan doluluk oranı		ÖĞRENCİ İŞLERİ DAİRE BAŞKANLIĞI
	Üniversitemizin Webometrik sıralamasındaki yeri *		ARAŞTIRMA VE GELİŞTİRME STRATEJİLERİ KOORDİNATÖRLÜĞÜ
2-4	Öğretim üyesi başına düşen öğrenci sayısı*		ÖĞRENCİ İŞLERİ DAİRE BAŞKANLIĞI
	Eğiticilerin eğitimi programına katılan öğretim elemanı sayısı		EĞİTİM KOORDİNATÖRLÜĞÜ
	Yabancı dilde eğitim verebilecek niteliğe sahip öğretim elemanı sayısı		AKADEMİK BİRİMLER
	SCI, SCI-Expanded, SSCI, AHCI kapsamındaki dergilerde yayınlanan makale ve derlemelere yapılan atıf sayısı**	233	ARAŞTIRMA VE GELİŞTİRME STRATEJİLERİ KOORDİNATÖRLÜĞÜ
2-5	Kampüs içi Öğrenci yaşamından memnuniyet oranı		KALİTE KOORDİNATÖRLÜĞÜ
	Öğrencilere sunulan sağlık ve koruyucu sağlık hizmetinden yararlanan öğrenci sayısının toplam öğrenci sayısına oranı		SAĞLIK, KÜLTÜR VE SPOR DAİRE BAŞKANLIĞI
	Öğrencilere yönelik sosyal, kültürel ve sportif faaliyet sayısı		SAĞLIK, KÜLTÜR VE SPOR DAİRE BAŞKANLIĞI
	Öğrenci kulüp ve topluluk sayısı		SAĞLIK, KÜLTÜR VE SPOR DAİRE BAŞKANLIĞI
	Beslenme hizmetlerinden yararlanan öğrenci sayısı*		SAĞLIK, KÜLTÜR VE SPOR DAİRE BAŞKANLIĞI
3-1	Ameliyat sayısı		BALCALI HASTANESİ-DİŞ HEKİMLİĞİ FAKÜLTESİ
	Yatan hasta sayısı		BALCALI HASTANESİ-DİŞ HEKİMLİĞİ FAKÜLTESİ
	Hastane nitelikli yatak oranı		BALCALI HASTANESİ-DİŞ HEKİMLİĞİ FAKÜLTESİ
	Hastane yatak doluluk oranı		BALCALI HASTANESİ-DİŞ HEKİMLİĞİ FAKÜLTESİ
	Hasta memnuniyet oranı		BALCALI HASTANESİ-DİŞ HEKİMLİĞİ FAKÜLTESİ
3-2	Dezavantajlı gruplara yönelik sosyal entegrasyon ve kapsayıcılığa ilişkin yapılan faaliyet sayısı		ENGELSİZ ÜNİVERSİTE KOORDİNATÖRLÜĞÜ
	Hayat boyu öğrenme kapsamında yer alan eğitim programlarına başvuran kişi sayısı		SÜREKLİ EĞİTİM UYGULAMA VE ARAŞTIRMA MERKEZİ
	Mezunlara yönelik gerçekleştirilen faaliyet sayısı		AKADEMİK BİRİMLER
	Sürekli Eğitim Merkezi (SEM) tarafından mesleki eğitime yönelik verilen sertifika sayısı		SÜREKLİ EĞİTİM UYGULAMA VE ARAŞTIRMA MERKEZİ
	Tamamlanan sosyal sorumluluk projeleri sayısı		AKADEMİK BİRİMLER-UYGULAMA VE ARAŞTIRMA MERKEZLERİ
3-3	Üniversitenin çevrecilik alanlarında aldığı ödül sayısı		ÇEVRE SORUNLARI ARAŞTIRMA VE UYGULAMA MERKEZİ (ÇESAM)
	Yeşil kampüs faaliyet sayısı		ÇEVRE SORUNLARI ARAŞTIRMA VE UYGULAMA MERKEZİ (ÇESAM)
	Topluma yönelik düzenlenen sanat, kültür, spor ve kültürel miras faaliyetlerinin sayısı		AKADEMİK BİRİMLER-UYGULAMA VE ARAŞTIRMA MERKEZLERİ
	Düzenlenen faaliyetlere katılan katılımcı sayısı		AKADEMİK BİRİMLER-UYGULAMA VE ARAŞTIRMA MERKEZLERİ
3-4	BM Sürdürülebilir Kalkınma Hedefleri ile ilgili yayın, proje, tez, ders, ödül gibi faaliyet sayısı		ARAŞTIRMA VE GELİŞTİRME STRATEJİLERİ KOORDİNATÖRLÜĞÜ
	Göç konusunda proje, yayın ve faaliyet sayısı		GÖÇ VE KALKINMA ÇALIŞMALARI UYGULAMA VE ARAŞTIRMA MERKEZİ
	Toplumsal cinsiyet eşitliği strateji eylem planı gerçekleştirme oranı		KADIN VE AİLE ÇALIŞMALARI ARAŞTIRMA VE UYGULAMA MERKEZİ
4-1	Yabancı uyruklu öğrenci sayısı		ÖĞRENCİ İŞLERİ DAİRE BAŞKANLIĞI
	Uluslararası doktora öğrenci sayısı		ÖĞRENCİ İŞLERİ DAİRE BAŞKANLIĞI
	Uluslararası öğrencilerin memnuniyet oranı		ULUSLARARASI ÖĞRENCİ KOORDİNASYON UYGULAMA VE ARAŞTIRMA MERKEZİ
	Katılım sağlanan ya da ev sahipliği yapılan tanıtım günleri, fuar, sanal fuar gibi uluslararası etkinliklerin sayısı		DİŞ İLİŞKİLER BİRİMİ
	Yabancı uyruklu akademisyen sayısı		PERSONEL DAİRE BAŞKANLIĞI

4-2	Uluslararası kuruluşlarla ortak uygulanan eğitim programı sayısı		EĞİTİM KOORDİNATÖRLÜĞÜ
	Yabancı dilde eğitim veren öğretim elemanı sayısı		AKADEMİK BİRİMLER
	Uluslararası öğrencilerin eğitim programlarından memnuniyet oranı		DIŞ İLİŞKİLER BİRİMİ
4-3	Öğrenci değişim programlarından yararlanan öğrenci sayısı		DIŞ İLİŞKİLER BİRİMİ
	Değişim programlarından yararlanan öğretim elemanı sayısı		DIŞ İLİŞKİLER BİRİMİ
	Değişim programlarından gelen öğretim elemanı sayısı		DIŞ İLİŞKİLER BİRİMİ
	Değişim programlarından gelen öğrenci sayısı		DIŞ İLİŞKİLER BİRİMİ
5-1	Öğrenci başına düşen kapalı alan (m ²)		YAPI İŞLERİ VE TEKNİK DAİRE BAŞKANLIĞI
	Öğrenci başına düşen eğitim alanı (m ²)		YAPI İŞLERİ VE TEKNİK DAİRE BAŞKANLIĞI
	Öğrenci başına düşen sosyal donatı alanı (m ²)		YAPI İŞLERİ VE TEKNİK DAİRE BAŞKANLIĞI
	İyileştirilen kapalı alan (m ²)*		YAPI İŞLERİ VE TEKNİK DAİRE BAŞKANLIĞI
5-2	Teknolojik donanımı geliştirilen eğitim ortamı sayısı		YAPI İŞLERİ VE TEKNİK DAİRE BAŞKANLIĞI
	İdari personele yönelik düzenlenen eğitim programı sayısı*		PERSONEL DAİRE BAŞKANLIĞI
	Akademik personel memnuniyet oranı		KALİTE KOORDİNATÖRLÜĞÜ
5-3	İdari personel memnuniyet oranı		KALİTE KOORDİNATÖRLÜĞÜ
	Kütüphanede bulunan basılı ve elektronik kaynak sayısı		KÜTÜPHANE VE DOKÜMANTASYON DAİRE BAŞKANLIĞI
	Kütüphaneden yararlanan kişi sayısı		KÜTÜPHANE VE DOKÜMANTASYON DAİRE BAŞKANLIĞI
	Kütüphanede bulunan öğrenci başına düşen basılı ve elektronik kaynak sayısı		KÜTÜPHANE VE DOKÜMANTASYON DAİRE BAŞKANLIĞI
	Sunucu ve veri depolama üniteleri kapasitesi (TB)		BİLGİ İŞLEM DAİRE BAŞKANLIĞI
Yönetim bilgi sisteminin tamamlanma oranı*		BİLGİ İŞLEM DAİRE BAŞKANLIĞI	
5-4	Kurum iç değerlendirme raporuna göre akreditasyon puanı*		KALİTE KOORDİNATÖRLÜĞÜ
	Kalite alt ölçütlerine yönelik tamamlanan PUKÖ çevrimleri sayısı		KALİTE KOORDİNATÖRLÜĞÜ
	Kalite güvencesi alt ölçütlerine yönelik içselleştirilmiş, sistematik, sürdürülebilir ve örnek gösterilebilir uygulama sayısı		KALİTE KOORDİNATÖRLÜĞÜ

IV- KURUMSAL KABİLİYET ve KAPASİTENİN DEĞERLENDİRİLMESİ

A- ÜSTÜNLÜKLER

1. Yüksekokulumuzun ulusal ve uluslararası düzeyde tanınan bir üniversitenin bünyesinde olması.
2. Ülkemiz ve bölgemizin Yüksekokulumuzun yetiştireceği ara insan gücüne büyük ihtiyaç duyması.
3. Mezun olanların iş bulma imkanları bakımından değerlendirildiğinde kamu ve özel sektör kuruluşlarının ihtiyaçları doğrultusunda istihdam edilme oranlarının yüksek olması.
4. Günümüz eğitimi insan profiline uygun elemanlar yetiştirilmesi nedeniyle Yüksekokulumuzdaki mevcut programlara talebin fazla olması üstünlüklerimizdir.

5. Yüksekokulumuzun eğitim olanakları sayesinde, teorik ve uygulama alanlarında elde edilen tecrübelerin öğrencilere aktarılmasında verimlilik esası dikkate alınmaktadır. Bu nedenle teori ve uygulamada günümüz eğitim öğretim standartlarının uygulanması bir diğer üstünlüğümüzdür.

B- ZAYIFLIKLAR

1. Meslek Yüksekokuluna yerleştirilen öğrencilerin fen ve matematik derslerinde yetersiz gelmeleri, eğitimde olumsuzluklara neden olmaktadır.
2. Akademik kadroda eksiklik olması en önemli zayıflığımızdır.
3. Bilgisayar laboratuvarı alt yapısının ve bilgisayar sayılarının öğrenci sayısı ile uyumlu olmaması uygulama dersleri için zayıflık olarak karşımıza çıkmaktadır.

DEĞERLENDİRME

Üstünlüklerin artırılması, zayıflıkların azaltılması için sistematik bir çalışma sergilenerek istenilen noktaya gelmelidir. Yüksekokulumuzda günün şartlarına uygun, nitelikli öğrenci yetiştirilmesi için akademik ve idari personelin sorunları çözülmeli, en azından her program için 3 öğretim elemanının bulunması sağlanmalıdır.

V- ÖNERİ VE TEDBİRLER

Yüksekokulumuzun alt yapısı ve sınıf sayısı yeterli olmasına karşın belirli programlarda öğretim elemanı eksikliği nedeni ile yeni ve güncel programların açılmasında güçlükler bulunmaktadır.

Yüksekokulumuzun alt yapısının yeterli olmasına karşın yeni laboratuvarlar (özellikle bilgisayar donanımlı), atölye, amfi, gibi eğitim ve sosyal alanlara gereksinim duyulmaktadır. Bu sorunların giderilebilmesi için gerek Rektörlük gerekse diğer kaynakların devreye sokulması yönünde çalışmalar yapılmaktadır.

EKLER

EK-1 HARCAMA YETKİLİSİ İÇ KONTROL GÜVENCE BEYANI

İÇ KONTROL GÜVENCE BEYANI¹

Harcama yetkilisi olarak, birimimde yürütülen faaliyetlerin görev, yetki ve sorumlulukların açık bir şekilde belirlendiği uygun bir kurumsal yapı içerisinde, etik değerleri benimsemiş, yeterli ve yetkin personel tarafından yürütülmesini, faaliyet ve süreçlere yönelik operasyonel risklerin belirlenmesini ve uygun kontrol faaliyetlerinin uygulanmasını, etkin bir bilgi ve iletişim sisteminin oluşturulmasını ve işletilmesini ve tüm bu faaliyetlerin sürekli ve sistemli bir şekilde izlenmesini ve geliştirilmesini sağlamaktan, verdiğim harcama talimatlarının bütçe ilke ve esaslarına, kanun ve diğer mevzuata uygun olmasından, kaynakların etkili, ekonomik ve verimli kullanılmasından ve üst yöneticiye ve yetkili mercilere hesap vermekten sorumluyum.

Bu çerçevede, faaliyetlerin belirlenmiş amaç ve politikalar doğrultusunda, mevzuata uygun, etkili, ekonomik ve verimli bir şekilde yürütülmesine, her türlü usulsüzlük ve yolsuzluğun önlenmesine, varlık ve kaynakların korunmasına, muhasebe kayıtlarının doğru ve tam olarak tutulmasına, malî bilgi ve yönetim bilgisinin zamanında ve güvenilir olarak üretilmesine ilişkin yeterli ve makul güvence sağlayan bir iç kontrol sisteminin birimimde oluşturulduğunu ve uygulandığını beyan ederim.

Birimimde yürütülen faaliyet ve süreçleri olumsuz etkileyebilecek riskler tespit edilmiş, değerlendirilmiş, bu risklerin etki ve olasılıklarını azaltacak tedbirler uygulanmış ve raporlanmıştır.

Bu güvence, harcama yetkilisi olarak sahip olduğum iç kontrole ilişkin bilgi ve değerlendirmeler ile iç denetim raporlarına dayanmaktadır.²

Bu raporda yer alan bilgilerin güvenilir, tam ve doğru olduğunu beyan ederim. 16.01.2026

Prof.Dr. Füsun DOBA KADEM

NOT: Güvence beyanım aşağıda belirttiğim çekincelerim ile birlikte dikkate alınmalıdır:³

Harcama yetkilileri tarafından imzalanan iç kontrol güvence beyanı birim faaliyet raporlarına eklenir.

² Yıl içerisinde harcama yetkilisi değişmişse "benden önceki harcama yetkilisi/yetkililerinden almış olduğum bilgiler" ibaresi de eklenir.

³ Harcama yetkilisinin herhangi bir çekincesi varsa bunlar spesifik ve gerekçeli olarak liste halinde bu beyana eklenir. Harcama yetkilisinin herhangi bir çekincesi yoksa bu kısım boş bırakılır.